

TAV.6
Progetto: Planimetria piano primo
Pavimentazioni

OGGETTO: Progetto di adeguamento alle norme di igiene e sicurezza ed abbattimento delle barriere architettoniche nella scuola elementare capoluogo. Opere di completamento

COMMITTENTE: Comune di Pantelleria

Pantelleria, 05/08/2013

IL TECNICO
Arch. Domenico Orobello

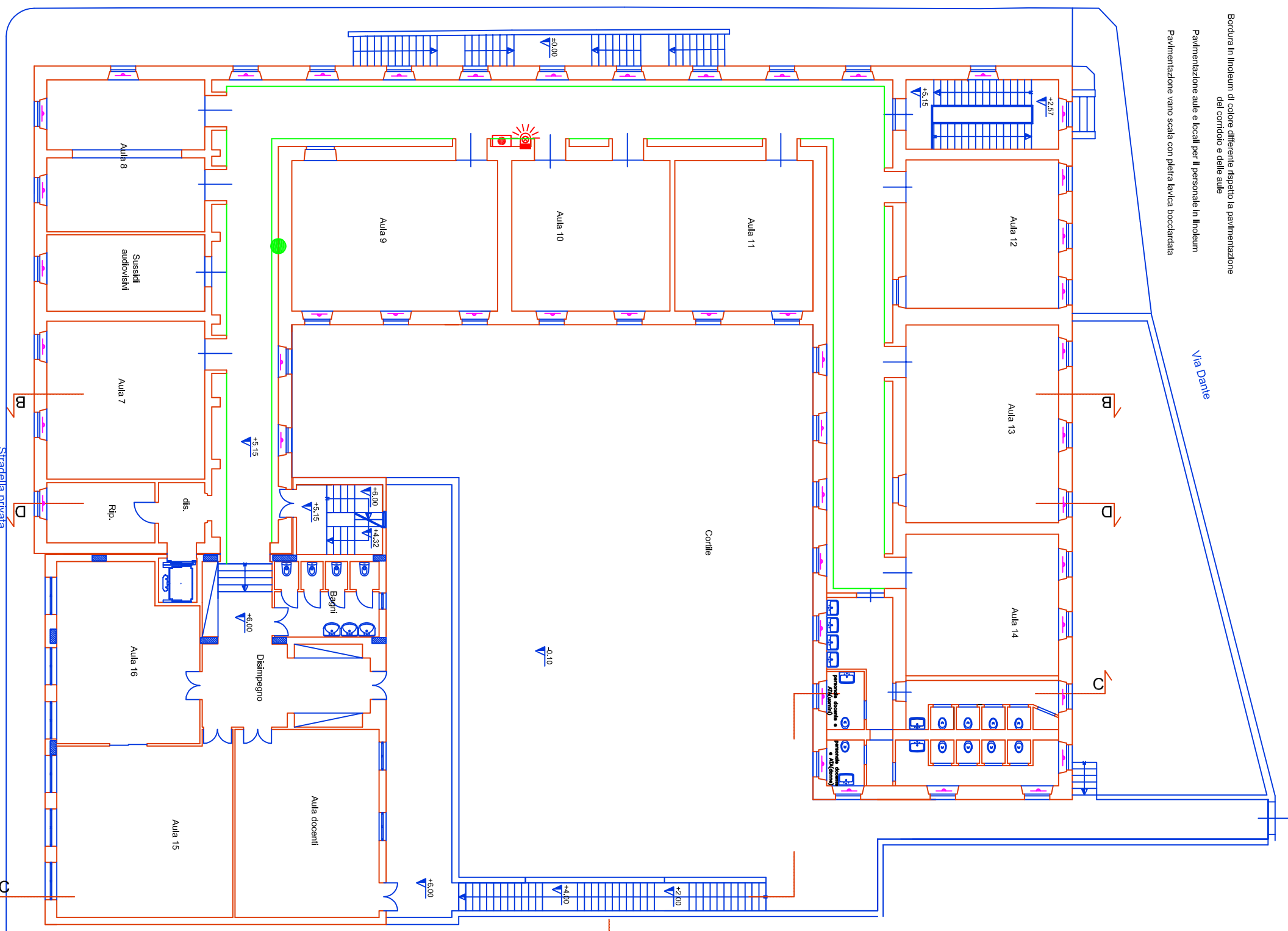
IL R.U.P.
Geom. Salvatore Gambino



Bordura in linoleum di colore differente rispetto la pavimentazione del corridoio e delle aule
 Pavimentazione aule e locali per il personale in linoleum
 Pavimentazione vano scala con pietra lavica bocciardata

Via Dante

Corso Umberto I



Schema dei locali da pavimentare con linoleum

